

## 인터넷정보검색사 2급 2차 수시검정 A형 정답

1	2	3	4	5	6	7	8	9	10
4	2	2	3	4	3	2	1	3	4
11	12	13	14	15	16	17	18	19	20
3	2	4	3	1	4	2	3	3	4
21	22	23	24	25	26	27	28	29	30
3	4	4	4	1	3	1	3	4	1
31	32	33	34	35	36	37	38	39	40
4	4	2	3	3	3	4	1	4	2
41	42	43	44	45	46	47	48	49	50
2	2	2	1	2	1	1	4	2	2
51	52	53	54	55	56	57	58	59	60
1	3	3	1	3	1	2	1	4	1
61	62	63	64	65	66	67	68	69	70
3	2	3	3	4	2	2	4	2	3
71	72	73	74	75	76	77	78	79	80
4	2	3	3	1	3	1	1	3	3

※ 다음 사항을 확인하신 후 시험을 시작하시기 바랍니다.

- 본 시험지는 총 9페이지, 80문제(1과목 : 1~40번, 2과목 : 41~80번)로 구성되어 있습니다.  
페이지와 문제수가 맞는지 확인하시기 바랍니다.
- 과목별 문제수 및 배점
  - 1과목 :  $40 \times 2.5\text{점} = 100\text{점}$
  - 2과목 :  $40 \times 2.5\text{점} = 100\text{점}$
- 합격기준
  - 과목 평균 60점 이상
  - 각 과목별 40점미만 과락

## 1 과 목 (1-40)

- ※ 다음 사항을 확인하신 후 시험을 시작하시기 바랍니다.

  - 본 시험지는 총 9페이지, 80문제(1과목 : 1~40번, 2과목 : 41~80번)로 구성되어 있습니다.  
페이지와 문제수가 맞는지 확인하시기 바랍니다.
  - 과목별 문제수 및 배점
    - 1과목 : 40 × 2.5점 = 100점
    - 2과목 : 40 × 2.5점 = 100점
  - 합격기준
    - 과목 평균 60점 이상
    - 각 과목별 40점미만 과락

**1과목 (1-40)**

  - 인터넷에 대한 설명으로 틀린 것은?
    - ① 여러 통신망들이 합쳐진 네트워크의 네트워크이다.
    - ② 인터넷을 구성하는 기본 프로토콜은 TCP/IP이다.
    - ③ 클라이언트(Client)/서버(Server) 시스템을 기반으로 한다.
    - ④ 현재 주로 사용하고 있는 IP 주소는 IPv6 주소체계이다.
  - 다음 중 WAN에 대한 설명으로 틀린 것은?
    - ① LAN이나 MAN보다 광범위한 영역의 통신장치들을 상호 연결시킨 통신망을 말한다.
    - ② 주로 건물과 단지 등의 한정된 범위와 조직에서 사용된다.
    - ③ 지방과 지방, 국가와 국가 등과 같이 지리적으로 완전히 떨어진 지역을 연결한다.
    - ④ 광역통신망(Wide Area Network)이라고 한다.
  - 정보보호 업무를 종합적·체계적으로 추진하기 위하여 설립된 기구로 전자서명인증관리센터, 사이버118, 침해사고대응팀, 불법 스팸메일 신고센터를 운영하고 있는 기관은?
    - ① NCA
    - ② KISA
    - ③ KRNIC
    - ④ W3C
  - 우리나라 정부기관인 정보통신부(mic)의 홈페이지 주소로 올바른 것은?
    - ① <http://www.mic.com>
    - ② <http://www.mic.gov>
    - ③ <http://www.mic.go.kr>
    - ④ <http://www.mic.co.kr>
  - 인터넷 주소체계에 대한 설명으로 틀린 것은?
    - ① IPv4는 32bit로 이루어져 있으며, 10진수 숫자로 표현된다.
    - ② 첫 번째 옥텟의 주소가 127번인 IP 주소는 루프백을 위한 용도로 예약되어 있다.
    - ③ D 클래스는 멀티캐스트용으로 예약되어 있다.
    - ④ IP 주소 210.124.217.1은 B 클래스에 속한다.
  - 사설 IP 주소에 대한 설명으로 틀린 것은?
    - ① 전 세계 IP 주소를 관리하는 IANA가 사설 네트워크 구축을 위해 미리 확보해 둔 주소이다.
    - ② 외부로부터의 접근을 제어할 수 있어서 보안 기능이 강화된다.
    - ③ 인터넷 서비스 업체를 변경하게 되면 사설 IP 주소를 다시 설정하여야 한다.
    - ④ 주소공간에 여유가 생겨 네트워크 설계에 융통성이 생기고 주소할당 관리가 편해진다.
  - 다음 중 정보 관련 사이트에 부여되는 최상위 도메인은?
    - ① name
    - ② info
    - ③ aero
    - ④ biz
  - 인트라넷에 대한 설명으로 틀린 것은?
    - ① 외부 사용자에게도 개방하여 통신과 문서 교환이 가능하다.
    - ② 온라인 환경이 기본적인 사무 환경이 되어 종이 없는 사무실이 실현될 수 있다.
    - ③ 방화벽 내의 네트워크를 연결해 조직 내의 업무전산화를 위해 구축된다.
    - ④ 내부의 허가된 사용자들은 그룹웨어를 이용할 수 있다.

9. 한국인터넷정보센터(KRNIC)에서 제공하는 것으로 도메인 이름의 소유자에 대한 정보를 알려주는 서비스는?

- ① Tracert                      ② Ping
- ③ Whois                      ④ Nslookup

10. 네트워크 프로토콜에 대한 설명으로 틀린 것은?

- ① 프로토콜은 두 개의 서로 다른 시스템 간에 안정적으로 데이터를 전달하기 위한 일련의 절차나 규범이 되는 통신규약을 뜻한다.
- ② TCP는 TCP/IP 프로토콜에서 전송계층에 속한다.
- ③ TCP/IP에서 사용하는 네트워크 관리 지원 프로토콜은 SNMP이다.
- ④ TCP/IP에서 사용자들이 전자우편, FTP, Telnet 등의 각종 서비스를 이용할 수 있게 해주는 계층은 네트워크 계층이다.

11. 공공기관의 개인정보보호에 관한 법률의 적용을 받지 않는 정보는?

- ① 성명
- ② 주민등록번호
- ③ 통계작성 및 학술 연구 등의 목적을 위한 경우 특정 개인을 식별할 수 없는 정보
- ④ 다른 정보와 결합함으로써 개인 식별을 가능케 하는 정보

12. 다음 보기의 내용과 가장 관련이 있는 것은?

가. 정보통신윤리위원회  
나. 인터넷 익스플로러의 내용 관리자  
다. 사이버 패트롤  
라. 지킴이

- ① 인터넷 채팅의 네티켓
- ② 유해 정보 차단
- ③ 사상의 자유 보장
- ④ 전자출판의 행위 억제

13. D대학 전산소 직원 L씨는 친구의 부탁을 받고 이 대학의 학생 개인 신상 정보를 제공하였다. 이때 직원 L씨를 처벌하기 위해 적용될 수 있는 법률은?

- ① 정보통신기반보호법
- ② 통신비밀보호법
- ③ 정보화촉진기본법
- ④ 공공기관의개인정보보호에관한법률

14. 올바른 네티켓에 대한 설명으로 가장 거리가 먼 것은?

- ① 논쟁을 할 경우, 감정을 절제하면서 참여한다.
- ② 공개 자료실에 올릴 파일의 자료가 큰 경우에는 몇 개로 쪼개거나 압축하여 올린다.
- ③ 채팅을 할 때 이모티콘(Emoticon)은 절대로 사용해서는 안된다.
- ④ 채팅을 시작하기 전 분위기를 먼저 경청한다.

15. 전자서명법에 의거하여 공인인증기관에서 발급하는 인증서에 포함되는 내용이 아닌 것은?

- ① 가입자의 전자서명 생성키
- ② 인증서의 유효기간
- ③ 가입자의 이름
- ④ 인증서의 일련번호

16. 다음 중 저작자의 권리가 보호되는 저작물이 아닌 것은?

- ① 건축물, 건축을 위한 모형 및 설계도서를 포함하는 건축저작물
- ② 컴퓨터프로그램 저작물
- ③ 사진 및 이와 유사한 제작방법으로 작성된 것을 포함하는 사진저작물
- ④ 법원의 판결 결정, 명령 및 심판이나 행정심판절차

17. 다음 중 케이블 TV망의 특징이 아닌 것은?

- ① 아날로그 전송방식이다.
- ② 인터넷을 사용할 때마다 사용자가 로그인하여 연결하는 방식이다.
- ③ 24시간 언제라도 인터넷을 사용할 수 있다.
- ④ 현재 두루넷, 하나로통신 등에서 서비스하고 있다.

18. 전용회선이 제공하는 전송속도가 느린 회선부터 빠른 순으로 올바르게 나열한 것은?

- ① T3 ⇒ T2 ⇒ T1 ⇒ E1
- ② E1 ⇒ T1 ⇒ T2 ⇒ T3
- ③ T1 ⇒ E1 ⇒ T2 ⇒ T3
- ④ T1 ⇒ T2 ⇒ T3 ⇒ E1

19. ADSL(Asymmetric Digital Subscriber Line)에 대한 설명으로 틀린것은?

- ① 이를 이용한 서비스는 주로 유동 IP 주소 방식을 채택하고 있다.
- ② VOD, 생중계, 홈쇼핑 같은 단방향 서비스에 적합하다.
- ③ 다운로드 속도보다 업로드 속도가 더 빠르다.
- ④ 한 개의 전화선으로 전화와 데이터 통신을 동시에 사용할 수 있다.

20. ISDN 접속을 위해 사용되는 장비가 아닌 것은?

- ① NT(Network Terminator)
- ② U-card
- ③ S-card
- ④ Bridge

21. LAN 환경에서 인터넷을 이용하려고 할 때 접속환경 설정 시 지정할 필요가 없는 것은?

- ① 사용하는 컴퓨터의 IP 주소
- ② DNS 서버 주소
- ③ PPP접속 선택
- ④ 디폴트 게이트웨이

22. 인터넷 웹 사이트나 동호회(카페, 클럽)에 가입할 때 아래와 같은 내용이 나오는 경우가 있다. 이러한 기능이 있는 이유로 맞는 것은?



- ① creeks를 회원의 비밀번호를 설정하기 위해 사용한다.
- ② creeks를 회원의 계정(ID)을 설정하기 위해 사용한다.
- ③ 가입자의 영문 타이핑 실력을 평가하기 위해 사용한다.
- ④ 프로그램을 이용한 자동가입을 막기 위해 사용한다.

23. 다음 중 확장자가 'doc'인 파일을 열어보기 위해 필요한 프로그램은?

- ① Windows Media Player
- ② Acrobat Reader
- ③ Realplayer
- ④ Microsoft Word

24. 아래와 같은 특징을 가지는 서버는?

- 방화벽 역할을 수행한다.
- 네트워크의 데이터 캐시 기능을 제공한다.
- 클라이언트와 서버의 역할을 동시에 수행한다.
- 외부에 있는 여러 서버의 데이터를 대신 받아주는 역할을 한다.

- ① DNS 서버                      ② 메일 서버
- ③ 파일 서버                    ④ 프록시 서버

25. 이미지, 오디오, 정지화상, 동화상 등과 같은 디지털 콘텐츠의 저작권 보호를 위해 디지털 콘텐츠에 일정한 암호, 특정 코드 등을 삽입하여 불법 복제를 막기 위한 기술은?

- ① Digital WaterMark    ② Copyleft
- ③ Flitering                ④ PICS

26. 인터넷 보안 요소 중 송신자나 수신자가 전송 메시지 내용을 부인하지 못하도록 막는 것은?

- ① 접근제어(Access Control)
- ② 보안감사(Security Audit)
- ③ 부인봉쇄(Non-repudiation)
- ④ 비밀보장(Data Confidentiality)

27. 파일압축이란 파일에 저장되어 있는 정보를 압축하여 보다 적은 기억공간에 저장하는 것을 말하는데, 다음 중 파일압축과 관련이 없는 것은?

- ① Winamp                      ② WinArj
- ③ WinRAR                    ④ WinZip

28. 다음 중 대칭키 암호시스템에 대한 설명으로 맞는 것은?

- ① 암호·복호화 속도가 느리다.
- ② 키의 길이가 길다.
- ③ 대칭키 암호시스템으로 DES가 있다.
- ④ 키의 분배가 용이하다.

29. 컴퓨터 바이러스 예방법으로 올바른 사항을 모두 고른 것은?

- ㉠ 정품 소프트웨어를 사용한다.
- ㉡ 출처가 불명확한 전자우편은 열어보지 않는다.
- ㉢ 바이러스 치료 프로그램은 항상 최신 버전으로 업데이트 한다.
- ㉣ 프로그램이나 자료를 다운로드 받을 때에는 신뢰할 수 있는 사이트에서 한다.

- ① ㉠                              ② ㉠, ㉡
- ③ ㉠, ㉡, ㉢                ④ ㉠, ㉡, ㉢, ㉣

30. 다음 중 개인정보를 보호하는 것과 거리가 먼 것은?

- ① 인터넷 익스플로러의 자동완성 기능을 사용한다.
- ② 비밀번호는 숫자, 특수문자 등을 포함하여 사용한다.
- ③ 신뢰할 수 없는 웹 사이트는 회원으로 가입하지 않는다.
- ④ 비밀번호는 ASDF와 같이 키보드에서 연속된 것은 사용하지 않는다.

31. 기존의 HTTP가 가졌던 보안상의 취약점을 보완한 것으로 HTTP가 주고받는 데이터의 암호화를 수행하는 것은?

- ① PGP                              ② PEM
- ③ SEA                              ④ S-HTTP

32. 플러그 인 프로그램에 대한 설명으로 틀린것은?

- ① Acrobat Reader, Windows Media Player 등이 있다.
- ② 웹 브라우저에 기본적으로 포함되어 있는 것도 있다.
- ③ 웹 브라우저가 지원하지 못하는 파일형식을 지원해 준다.
- ④ 플러그 인 프로그램은 모두 상용 프로그램이다.

33. 외부의 불법침입으로부터 내부의 정보자산을 보호하고, 외부로부터 유해정보 유입을 차단하기 위한 하드웨어 및 소프트웨어는?

- ① 백도어                              ② 방화벽
- ③ 스푸핑                              ④ 알고리즘

34. Outlook Express 6.0에서는 디지털 ID를 사용할 수 있으며, 이 기능을 사용하면 메시지를 암호화하고 비밀을 유지할 수도 있다. 이 기능을 사용하기 위하여 Outlook Express 6.0에서 선택해야 하는 메뉴는?

- ① 파일                              ② 보기
- ③ 도구                              ④ 메시지

35. 다음 중 불법소프트웨어 사용에 해당되는 것은?

- ① 인터넷에서 공개 소프트웨어를 다운로드 하여 사용하는 경우
- ② 인터넷에서 프리웨어 소프트웨어를 다운로드 하여 사용하는 경우
- ③ 인터넷에서 상용 프로그램을 비용지불 없이 다운로드 하여 사용하는 경우
- ④ 인터넷에서 셰어웨어 소프트웨어를 다운로드 하여 지정된 기간 동안 사용하는 경우

36. 다음 중 마크업 태그의 특징으로 틀린 것은?

- ① 태그는 대/소문자의 구분이 없기 때문에 <HTML>, <html>, <Html> 등 어떤 식으로 표현해도 동일하게 적용된다.
- ② 태그 가운데는 닫는 꺾쇠'</ >'가 필요 없이 단독으로 쓰이는 것도 있다.
- ③ 태그로 만든 모든 문서는 웹 브라우저 처럼 메모장에서도 결과를 미리 구현해 볼 수 있다.
- ④ 저작권 표시(©) 같은 몇가지 기호들은 특수 기호를 사용해야 한다.

37. 문자속성 태그와 그 기능이 잘못 연결된 것은?

- ① <BIG>문자</BIG> : 문자를 주변 문자보다 크게 표현한다.
- ② <SUP>문자</SUP> : 문자를 윗첨자 문자로 표현한다.
- ③ <STRONG>문자</STRONG> : 문자를 굵은 문자로 표현한다.
- ④ <AU>문자</AU> : 문자를 깜박거리게 표현한다.

38. 프레임을 사용할 때 하이퍼링크시킨 문서가 같은 프레임에서 열리게 할때 사용할 속성은?

- ① target=\_self                      ② target=\_top
- ③ target=\_blank                    ④ target=\_parent

39. 다음중 웹 환경에서 구현되는 웹 프로그래밍 언어가 아닌 것은?

- ① JSP                                      ② PHP
- ③ XML                                    ④ ASF

40. 다음 중 자바스크립트(JavaScript)에 대한 설명으로 맞는 것은?

- ① 컴파일 언어로서 반복적이거나 일상적인 작업에는 적합하지 않다.
- ② 객체지향 언어로서 HTML 문서 안에 코드를 기술한다.
- ③ 리눅스 환경에서만 사용이 가능하다.
- ④ 컴파일 단계를 거치기 때문에 디버깅 과정에 시간이 많이 소요되는 단점이 있다.

## 2과목 (41-80)

41. 인터넷 익스플로러 6.0 메뉴에서 [보기]-[중지]와 동일한 기능을 하는 아이콘은?

- ①                       ② 
- ③                       ④ 

42. 인터넷 익스플로러 6.0의 메뉴에서 [파일]-[새로 만들기]메뉴에 대한 설명으로 잘못된 것은?



- ① 창 : 현재 웹 브라우저 창과 동일한 창을 하나 더 만든다.
- ② 메시지 : 새로운 메시지를 쓸 수 있는 메모장이 실행된다.
- ③ 연락처 : 메일 프로그램의 주소록 프로그램이 실행된다.
- ④ 인터넷 통신 : 마이크로소프트 넷미팅이 설치되어 있다면 넷미팅이 실행된다.

43. 인터넷 익스플로러 6.0의 화면 구성에 대한 설명으로 잘못된 것은?

- ① 제목 표시줄 : 현재 브라우저에 보여지는 문서의 제목이 나타난다.
- ② 메뉴 표시줄 우측의 인터넷 익스플로러 로고 : 로고를 클릭하면 마이크로소프트사의 홈페이지로 이동한다.
- ③ 상태 표시줄 : 현재 접속 중인 사이트에서 전송되고 있는 데이터의 상황을 보여준다.
- ④ 주소 표시줄 : 접속하고자 하는 URL을 입력하는 곳이다.

44. 다음 중 윈도우 기반의 웹 브라우저가 아닌 것은?  
 ① Arachne                      ② Cello  
 ③ Netscape                    ④ Opera
45. 인터넷 익스플로러 6.0에서 처음 실행시킬 때 자동으로 접속할 사이트의 URL을 지정하기 위해 선택해야 할 항목은?  
 ① [파일]⇒[페이지 설정]  
 ② [도구]⇒[인터넷 옵션]⇒[일반]  
 ③ [보기]⇒[인코딩]  
 ④ [도구]⇒[인터넷 옵션]⇒[고급]
46. 웹 브라우저에서 플러그인 프로그램이 있어야 볼 수 있는 파일의 확장자는?  
 ① pdf                              ② gif  
 ③ jpg                              ④ html
47. 인터넷 익스플로러 6.0에서 웹 페이지 글꼴을 변경하고자 할 때 선택하는 메뉴는?  
 ① [도구]⇒[인터넷 옵션]  
 ② [보기]⇒[도구모음]  
 ③ [보기]⇒[인코딩]  
 ④ [도구]⇒[동기화]
48. 인터넷 익스플로러 6.0에는 이전에 입력한 내용을 기억해두고 일부만 입력해도 자동으로 완성해주는 기능이 있다. 이러한 자동 완성 기능에 대한 설명으로 옳바르지 않는 것은?  
 ① 여러 사람이 공유하는 컴퓨터에서 사용할 경우에는 특히 보안을 위해 자동완성이 지정되지 않도록 설정해야 한다.  
 ② [인터넷옵션]에서 자동완성을 설정할 수 있다.  
 ③ 웹 주소도 자동완성의 대상에 포함된다.  
 ④ 폼에 입력한 키워드는 자동완성 대상에 포함되지 않는다.
49. 인터넷 익스플로러 6.0에서 이전에 방문한 적이 있었던 홈페이지를 인터넷에 연결되지 않은 상태에서 볼 수 있는 기능은?  
 ① 인코딩                      ② 오프라인으로 작업  
 ③ 검색                              ④ 즐겨찾기
50. 인터넷 익스플로러 6.0에서 이미지를 저장하기 위해 이미지 위에서 오른쪽 마우스 버튼을 클릭하여 나타나는 폴다운 메뉴에서 선택해야 하는 메뉴는?  
 ① 즐겨찾기에 추가  
 ② 다른 이름으로 그림 저장  
 ③ 복사  
 ④ 속성
51. 사용자의 하드디스크에 방문한 웹 사이트 이름과 탐색한 곳 등의 정보를 보관하는 텍스트 파일로 다음 방문 시 웹 서버로 정보를 보내주어 통신을 매개해 주는 것은?  
 ① 쿠키                              ② 클라이언트  
 ③ 캐시                              ④ 프록시
52. 인터넷 익스플로러 6.0에서 단축키를 이용하면 더욱 간편하게 작업할 수 있다. 다음 중 기능과 단축키가 올바르게 짝지어지지 못한 것은?  
 ① 주소 표시줄의 텍스트 선택 : Alt+D  
 ② 이 페이지에서 찾기 : Ctrl+F  
 ③ 즐겨찾기에 현재 페이지 추가 : Ctrl+P  
 ④ 현재 창 닫기 : Ctrl+W
53. 인터넷 익스플로러 6.0의 인쇄 기능에 대한 설명으로 틀린 것은?  
 ① [파일]⇒[페이지 설정]에서는 인쇄용지의 크기를 지정할 수 있다.  
 ② [파일]⇒[인쇄]메뉴에서는 페이지 범위와 매수를 지정할 수 있다.  
 ③ [인쇄 미리보기]기능은 지원하지 않는다.  
 ④ 프레임으로 된 웹 페이지를 화면에 보이는 대로 인쇄할 수 있다.
54. 다음과 같은 메타 태그를 사용하는 이유로 적당한 것은?  
 <meta name="robots" content="noindex">  
 ① 로봇의 접근 배제  
 ② 로봇의 인덱싱 허용  
 ③ 웹 페이지의 이름 지정  
 ④ 웹 페이지의 내용 지정

55. 다음 중 검색엔진의 구성요소로 부적절한 것은?

- ① 색인기                      ② 검색엔진 소프트웨어  
③ CGI                        ④ 로봇

56. 효율적인 정보검색을 위한 방법으로 틀린 것은?

- ① 일관성을 유지하기 위해 하나의 검색엔진만을 사용한다.  
② 주제별 또는 단어별 검색엔진들의 특징을 적절히 활용한다.  
③ 검색 연산자를 적절히 사용한다.  
④ 핵심 키워드를 구체적으로 선정한다.

57. 홍길동이 '인터넷 정보검색사' 라고 검색한 결과 300개의 결과가 화면상에 나타났다. 이 중에서 60개의 정보가 적합한 것으로 판정되었다면 정확률은 얼마인가?

- ① 10%                      ② 20%  
③ 50%                      ④ 60%

58. 자신의 웹사이트가 최우선적으로 검색 결과에 나타나도록 보기와 같이 웹페이지 내에 같은 내용의 키워드를 수십 개씩 반복하여 입력하는 행위를 뜻하는 용어는?

[보기] 쇼핑, 쇼핑몰, 사이버쇼핑, 인터넷쇼핑

- ① 스팸밍(Spamming)  
② 웹크롤러(Webcrawler)  
③ 업로딩(Uploading)  
④ 웹채팅(Webchatting)

59. 다음 중 한글 검색엔진이 아닌 것은?

- ① 네이버                      ② 한미르  
③ 심마니                      ④ 익사이트

60. 단어별 검색엔진의 특징으로 거리가 먼 것은?

- ① 디렉토리 검색엔진이라고 한다.  
② 카테고리의 분류체계가 명확하지 않은 정보검색에 유리하다.  
③ 로봇이라고 하는 프로그램을 사용하여 정보를 수집한다.  
④ 적절한 검색어와 연산자를 사용하여 정확한 검색 결과를 얻을 수 있다.

61. 정보검색 관련 용어 중 보기와 같은 검색어로 검색할 경우, 무시해 버리는 단어나 문자열을 뜻하는 용어는?

[보기] ~을, ~를, ~에서, ~까지 등

- ① 리키지(Leakage)  
② 가비지(Garbage)  
③ 불용어(Stop Word)  
④ 시소러스(Thesaurus)

62. 검색엔진별 제공 서비스의 연결로 틀린 것은?

- ① 네이버 : 지식iN  
② 한미르 : 지식bank  
③ 엠파스 : 지식거대소  
④ 야후 코리아 : 야후! 지식검색

63. 일본 웹사이트 번역 서비스를 제공하지 않는 사이트는 ?

- ① 한미르                      ② 야후 코리아  
③ 구글                        ④ 엠파스

64. 검색엔진 네이버(Naver) 연산자에 대한 연결이 틀린 것은?

- ① & : AND                      ② | : OR  
③ ^ : NOT                      ④ ~ : NEAR

65. 검색엔진 야후! 코리아의 사용방법에 대한 설명으로 틀린 것은?

- ① 부정어 검색을 위해 - 를 사용한다.  
② 절단 검색을 위해 \* 을 사용한다.  
③ 구문 검색을 위해 “ ” 을 사용한다.  
④ OR연산을 위해 + 연산자를 사용한다.

66. 인터넷상에 등록되어 있는 사람의 이름으로 전자우편 주소를 검색할 수 있는 사이트를 뜻하는 용어는?

- ① 그린 페이지(Green Page)  
② 화이트 페이지(White Page)  
③ 블루 페이지(Blue Page)  
④ 옐로우 페이지(Yellow Page)





67. 다음 중 텔넷(Telnet)을 이용하려 할 때 반드시 알고 있어야 하는 것이 아닌 것은?

- ① 계정(ID)                      ② 전자우편 주소  
③ 비밀번호                      ④ 호스트 주소

68. 웹 브라우저에서 사용되는 URL의 기본 구성 요소에 해당되지 않는 것은?

- ① 프로토콜                      ② 호스트명  
③ 디렉토리명                      ④ 링크

69. 텔넷으로 포트번호가 3006인 abcd.co.kr 서버에 접속하기 위한 올바른 명령어 사용법은?

- ① telnet> open 3006 abcd.co.kr  
② telnet> open abcd.co.kr 3006  
③ telnet> open abcd.co.kr:3006  
④ telnet> contact 3006 abcd.co.kr

70. 다음 중 전자우편에 사용되는 프로토콜은?

- ① NNTP                          ② ARP  
③ SMTP                          ④ UDP

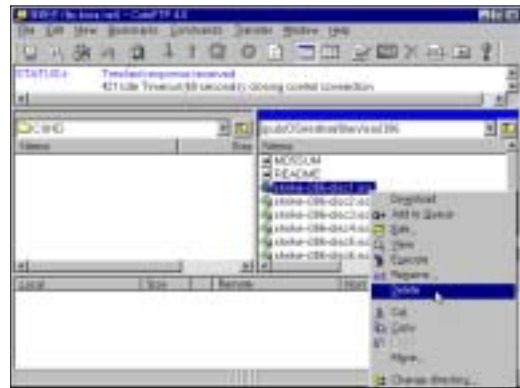
71. Anonymous FTP에 대한 설명 중 잘못된 것은?

- ① 정식 계정이 없는 사용자도 접속할 수 있는 서비스이다.  
② 비밀번호를 입력할 때는 일반적으로 사용자의 전자우편 주소를 입력한다.  
③ FTP 서버에 있는 파일을 전송 받을 수 있다.  
④ FTP 전용 프로그램으로만 접속이 가능하며, 웹 브라우저로는 접속할 수 없다.

72. 계층적인 구조의 뉴스그룹으로 구성되어 있는 것으로, 네트워크 상에서 특정한 주제나 관심사에 대하여 자유롭게 의견을 게시하거나 관련 파일을 공유하는 인터넷 전자게시판은?

- ① 전자우편                      ② 유즈넷  
③ 아키                              ④ 메신저

73. 다음과 같이 윈도우용 FTP 프로그램을 이용하여 Anonymous FTP 서버에 접속한 후 특정 파일을 지우려고 했으나 지워지지 않았다. 그 이유로 가장 타당한 것은?



- ① 마우스 오른쪽 버튼을 이용한 '빠른 메뉴'로 삭제하려고 했기 때문이다.  
② 실제로 파일이 지워졌으나 화면이 리프레시되지 않아서 지워지지 않은 것처럼 보일 뿐이다. '새로고침' 기능을 수행하면 지워진 것을 확인할 수 있다.  
③ Anonymous FTP에 anonymous 계정으로 접속한 사용자는 파일 삭제 권한이 없기 때문이다.  
④ 인터넷 접속 속도가 느려서 지워지는데 시간이 오래 걸리기 때문에 삭제되지 않은 것처럼 보일 뿐이다.

74. 이미지, 오디오, 비디오 등 다양한 형태의 멀티미디어 데이터를 전자메일로 송수신할 수 있도록 표준화시킨 인터넷 메일 표준은?

- ① Mbone                          ② PPTP  
③ MIME                          ④ BINARY

75. FTP 관련 명령어 중 하나의 파일을 자신의 컴퓨터로 다운로드 받기 위한 것은?

- ① get                              ② put  
③ hash                              ④ pwd

76. 다음 중 서비스와 그에 해당하는 Well-Known 포트가 잘못 짝지어진 것은?

- ① FTP : 21                          ② Telnet : 23  
③ SMTP : 30                          ④ HTTP : 80

77. web과 log의 합성어로서, 사람들이 자신의 관심사에 따라 자유롭게 글을 올릴 수 있는 웹 사이트를 의미한다. 개인 홈페이지가 한단계 발전한 형태로서 개인의 하루일과나 관심사에 대한 글쓰기, 취미소개 등 자신을 알리고 홍보하는데 사용되는 것은?
- ① 블로그                      ② 아바타  
③ 보보스                      ④ 웹시
78. 인터넷에서 동영상과 같은 멀티미디어 파일을 다운로드 받는 것이 아니라 실시간으로 파일을 전송해오면서 동시에 볼 수 있는 기술은?
- ① 스트리밍                      ② 다이제스트  
③ 포스팅                      ④ 로밍
79. 근거리에서 다른 기기들과의 데이터 통신을 무선으로 가능하게 해주는 근거리무선 인터페이스의 표준 규격은?
- ① WAP                      ② WASP  
③ Bluetooth                      ④ VoIP
80. 인터넷으로 접속된 네티즌들이 오프라인에서 벌이는 단순한 해프닝을 뜻하는 것으로 인터넷을 통해 특정한 날짜, 시각에 정해진 장소에 모여 짧은 시간 안에 주어진 행동을 동시에 하고 순식간에 흩어지는 것을 말하는 것은?
- ① 정모                      ② 섹션  
③ 플래시몹                      ④ 플래시카드

※ 다음 사항을 확인하신 후 시험을 종료하시기 바랍니다.

- 시험지의 문제유형(㉠, ㉡)과 답안지의 문제유형이 동일합니까?
- 답안지에 수검번호는 뒷자리 6자리, 주민등록번호는 13자리를 정확히 기재한 후 각각 표기하셨습니까?
- 문제에 대한 답안을 모두 기입하셨습니까?

- 수고하셨습니다 -

